

Auch im Winter ist etwas geboten:

Wintersportler finden in Thalkirchdorf und Umgebung viele Möglichkeiten zum Alpin-Skifahren und Skilanglauf.

In Thalkirchdorf gibts eine Skischule und mehrere Schlepplifte an der Schwand. Eine Beschneiungsanlage erhöht die Schneesicherheit und eine Flutlichtanlage lässt sogar Skivergnügen in den Abendstunden zu. Die Skilifte in Thalkirchdorf sind zwischenzeitlich mit dem Skigebiet Hündle zum Skigebiet „Hündle/Thalkirchdorf“ verbunden.

Neben allen unter „Freizeitmöglichkeiten im Sommer“ genannten Bergbahnen, gibt es Skivergnügen in den Skigebieten Grasgehren, Balderschwang, Oberjoch, Unterjoch und Junholz, am Grünen und Hochhäderich und in Steibis.

Für Langläufer stehen von Thalkirchdorf aus in Richtung Alpsee und in Richtung Oberstaufen ca. 100 km Loipen zur Verfügung. Höher gelegene Loipen gibt's in Knottenried, Steibis und am Hochhäderich

Die Verwaltung des Hauses

Die Betreuung und Verwaltung unseres Hauses erfolgt an den Wochenenden ehrenamtlich durch Mitglieder der Naturfreunde Göggingen e.V.. Unter der Woche steht den Gästen der örtliche Hüttenwart zur Verfügung (siehe Beiblatt). Die Übernachtungspreise sowie Anschrift, Telefonnummer und Emailadresse zur Übernachtungsreservierung stehen ebenfalls auf dem Beiblatt.

Unser Haus ist für Selbstversorger, d.h. nicht bewirtschaftet

- Getränke wie Mineralwasser, Limo, Cola-Mix, Apfelsaftschorle, Helles und Weizen sind in absperrbaren Fächern zu angemessenen Preisen. Ebenso gibt es beim Hüttenwart Wein, Schnaps und Ramazzotti. Es dürfen **keine Getränke mitgebracht werden**.
- Bringen Sie entweder ihre **eigene Bettwäsche** mit oder nehmen Sie gegen eine Leihgebühr die im Haus angebotene Bettwäsche. Schlafsäcke dürfen auf keinen Fall verwendet werden.
- Bitte bringen Sie Ihre Hausschuhe mit, denn das Betreten der Aufenthalts- und Schlafräume ist verständlicherweise mit Straßen- oder Wanderschuhen nicht gestattet.
- **Haustiere** dürfen nicht mitgebracht werden.
- Geschirrhandtücher, Spülmittel, Reinigungsmittel und Toilettenpapier werden vom Haus gestellt.

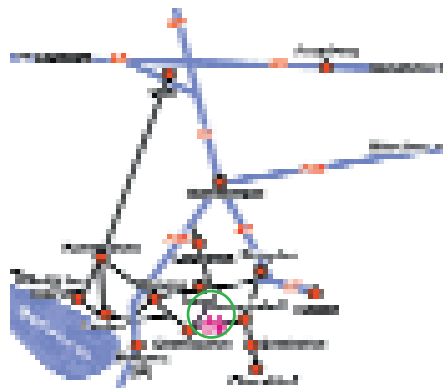
Bild fehlt noch!

So erreichen sie unser Naturfreundehaus

Die Anfahrt mit dem Auto erfolgt aus Richtung Kempten/Immenstadt als auch von Oberstaufen her auf der B308 bis Thalkirchdorf. In Thalkirchdorf weiter Richtung Kirche und kurz nach der Kirche, in der Alten Schulstraße, rechterhand ist der Parkplatz (gegenüber der Schreinerei Ulrich Keller). Vom Parkplatz geht ein beschilderter, nicht asphaltierter Fußweg zum Haus; die Gehzeit beträgt ca. 20 Minuten und 60 Höhenmeter. Festes Schuhwerk und Rucksack sind empfehlenswert

Es besteht keine Zufahrtsmöglichkeit zum Haus!

Mit der Bahn erfolgt die Anreise entweder bis Bhf. Immenstadt oder Bhf. Oberstaufen. Weiter geht's mit öffentlichen Verkehrsmitteln der Verkehrsgemeinschaft Oberallgäu, mit der Buslinie „Immenstadt Oberstaufen“ bis zur Haltestelle „Thalkirchdorf-Hense“. (Fahrplan unter www.oberallgaeu.org) Von dort sind es ca. 35 Minuten zum Haus.



Weitere Infos über Naturfreunde im Internet unter:

www.naturfreunde-goeggingen.de

www.naturfreunde.de

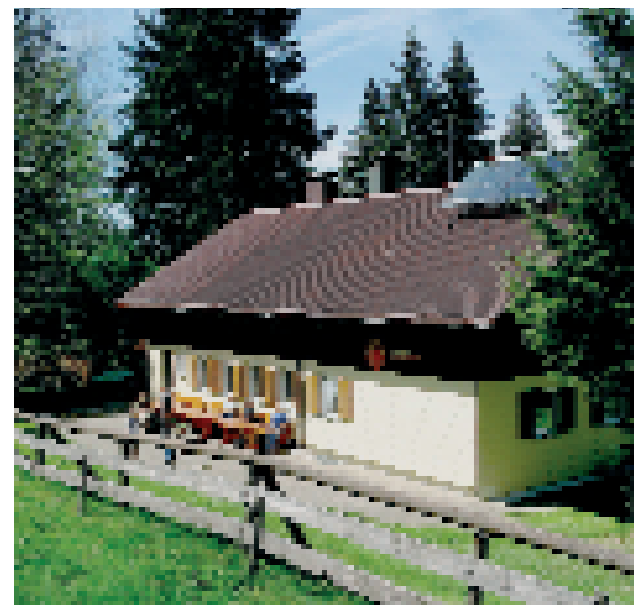
Weitere Infos über die Region im Internet unter:

www.thalkirchdorf.de

www.oberstaufen.de

www.oberallgaeu.de

www.oberallgaeu.org



**Naturfreundehaus
»Schönblick«
in Thalkirchdorf**



ORTSGRUPPE GÖGGINGEN e.V.

Herzlich Willkommen

auf unserem Naturfreundehaus „Schönblick“

Unser Haus liegt im Oberallgäu bei Thalkirchdorf zwischen Immenstadt und Oberstaufen. Es befindet sich auf ca. 800 Meter Höhe am Nordhang des Klammens in ruhiger Lage. Das Haus ist Eigentum der Naturfreunde Göggingen und wurde von 1973 bis 1976 aus einem alten Bauernhaus neu gebaut.



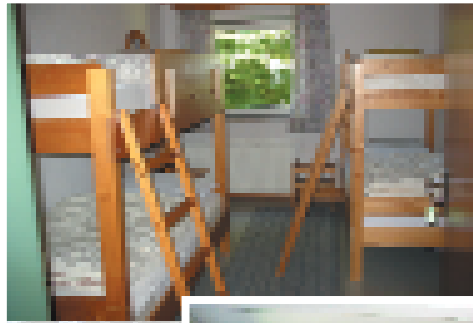
Die Ausstattung

Das Haus verfügt über

- 9 Schlafräume mit insgesamt 36 Betten. (2 Zweibettzimmer, 5 Vierbettzimmer und 2 Sechsbettzimmer)
- einen großen und einen kleinen Aufenthaltsraum für 30 und 12 Personen
- eine große Küche (4 Kochfelder, mit je 4 Kochplatten), einem Backofen, zwei Doppelspülen, einem Kühlschrank und ausreichend Geschirr; zwei weitere Kühlschränke stehen bei Bedarf im Keller zur Verfügung
- einen Tischtennisraum
- fünf einzelne Toiletten
- zwei Waschräume (Damen und Herren) mit je vier Waschbecken und zwei Duschen

Es wird zentral beheizt und hat zusätzlich im großen Aufenthaltsraum einen Kachelofen. Außerdem verfügt es über eine Brauchwasser-Solaranlage.

Unser Haus ist geeignet für Familien, Gruppen sowie Schulklassen die sich selbst versorgen und bietet sowohl im Sommer als auch im Winter seinen Gästen viele Möglichkeiten der Freizeitgestaltung.



Freizeitgestaltung im Sommer

Das Haus ist idealer Ausgangspunkt für kleinere Wanderungen. In der weiteren Umgebung bieten sich für Wanderer und Bergsteiger zahlreiche Möglichkeiten, mit und ohne Bergbahnen, sogar hinauf bis in Hochgebirgsregionen.

Freizeitmöglichkeiten im Sommer

Bergbahnen

- | | Entfernung |
|---|--|
| • Hündlebahn, Oberstaufen (mit Sommerrodelbahn)..... | 3 km |
| • Alpsee-Bergwelt, Immenstadt, Ratholz..... | 4 km
(mit Sommerrodelbahn und Hochseilgarten) |
| • Mittagbahn, Immenstadt..... | 11 km |
| • Imbergbahn, Steibis..... | 11 km |
| • Hochgratbahn, Steibis..... | 14 km |
| • Bergbahn Ofterschwang..... | 27 km |
| • Hörnerbahn, Bolsterlang..... | 32 km |
| • Söllereckbahn, Oberstdorf(mit Sommerrodelbahn)..... | 35 km |
| • Fellhornbahn, Oberstdorf..... | 40 km |
| • Nebelhornbahn, Oberstdorf..... | 35 km |
| • Kanzelwandbahn, Riezern..... | 42 km |
| • Pfänderbahn, Bregenz (mit Wildpark)..... | 50 km |

Bademöglichkeiten

- | | |
|--------------------------------|-------|
| • Freibad Thalkirchdorf..... | 1 km |
| • Freibad kleiner Alpsee..... | 10 km |
| • Freibad Missen/Willhams..... | 20 km |
| • Hallenbad Steibis..... | 11 km |
| • Hallenbad Immenstadt..... | 11 km |
| • Aquaria, Oberstaufen..... | 6 km |
| • Wonnemar, Sonthofen..... | 23 km |
| • Großer Alpsee..... | 10 km |
| • Freibergsee..... | 40 km |

Museen und Ausstellungen

- | | |
|--|-------|
| • Heimatmuseum „beim Strumpfar“, Oberstaufen..... | 6 km |
| • Bauernhaus Museum, Knechtenhofen..... | 3 km |
| • Allgäuer Bergbauernmuseum, Immenstadt-Diepolz..... | 17 km |
| • Miniwelt, Modelbahnschau, Oberstaufen..... | 4 km |
| • Reptilienzoo, Scheidegg..... | 30 km |
| • Hofmühle, Immenstadt..... | 11 km |
| • Mo-Lok, Modellbahnschau, Sonthofen..... | 22 km |

sehenswerte Naturspektakel

- | | |
|---|-------|
| • Buchenegger Wasserfälle, Buchenegg..... | 6 km |
| • Eistobel, Isny..... | 17 km |
| • Breitachklamm, Oberstdorf/Tiefenbach..... | 35 km |
| • Starzlachklamm, Burgberg..... | 20 km |
| • Sturmannshöhle, Obermaiselstein..... | 30 km |

sonstige Freizeitangebote

- | | |
|---|---|
| • Erlebniswanderweg Hündle - Schwandalpe..... | 2 km |
| • Carl Hirnbeinweg, Missen bis Weitnau..... | 20 km |
| • Schifffahrt auf dem großen Alpsee..... | 10 km
(Segelschiff Santa Maria Loreto) |
| • Wasserski, Immenstadt..... | 12 km |
| • Skiflugschanze, Oberstdorf..... | 40 km |
| • Bodensee mit den Inseln Mainau und Reichenau, den Städten Lindau und Bregenz, den Pfahlbauten Unteruhldingen und der Bodenseeschifffahrt..... | 50 km |
| • Sealife, Konstanz..... | 120 km, mit Fähre 80 km |
| • Ravensburger Spieleland, Ravensburg..... | 60 km |